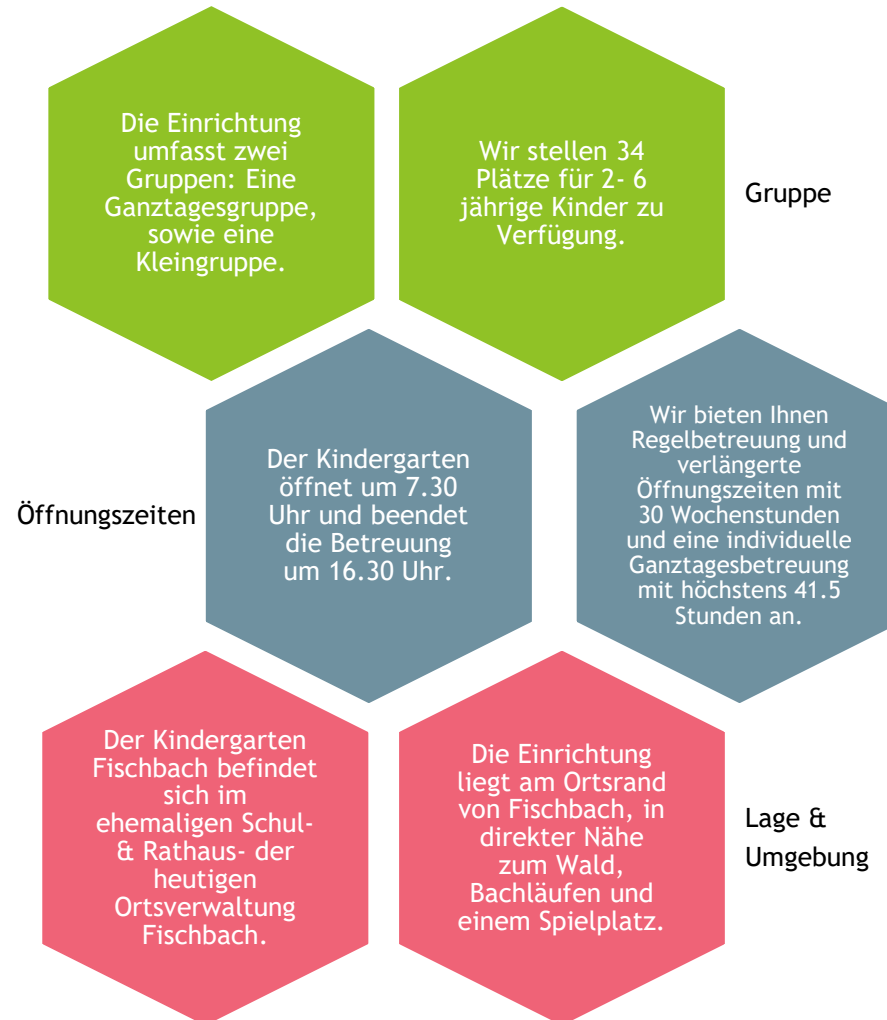




Kindergarten Fischbach

Unsere Einrichtung stellt sich vor



Herzlich Willkommen



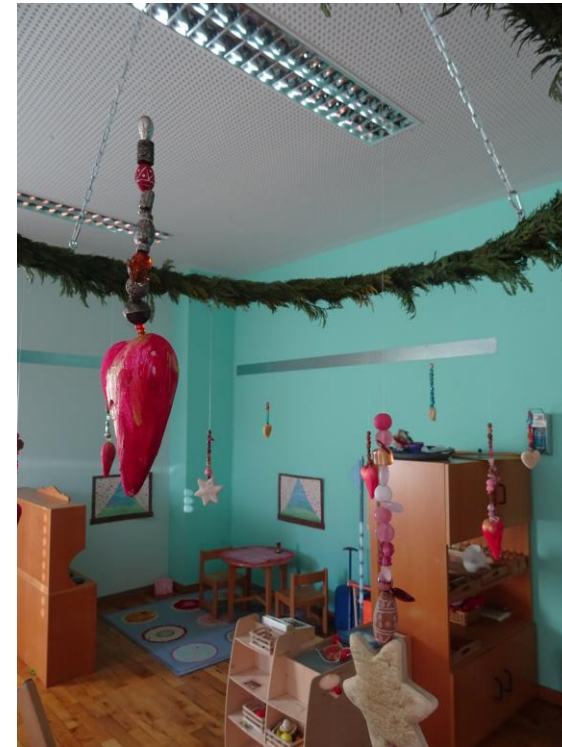
Unser Gebäude



Herzlich Willkommen



Spielbereiche in den Gruppenräumen



Herzlich Willkommen



Spielbereiche in den Gruppenräumen



Herzlich Willkommen



Spielbereiche und die Garderoben



Herzlich Willkommen



Unser Garten



Das macht uns aus



Hier wird
Gemeinschaft
gelebt.

Bewegung in der Natur
Wir gehen täglich nach draußen und
nutzen den Garten auch im
Freispiel.

Wir nehmen mit
den Kindern den
Jahreskreis wahr
und orientieren
uns an ihm.

Partizipation
Die Kinder
werden im Alltag
beteiligt und
stimmen in für
sie relevanten
Themen mit ab.

Die kleinen Gruppengrößen geben
den Kindern Chance und Raum,
einen engen Bezug zum päd.
Personal aufzubauen und sich frei
zu entfalten.

Wir informieren Sie
als Eltern sowohl
digital über die
Kita App, als auch
persönlich in
Gesprächen und
Aushängen.



Unser Tagesablauf



- ▶ Sammelgruppe von 7.30 Uhr- 8.30 Uhr

Die Kinder werden von einer Erzieherin in Empfang genommen und spielen in einer Gruppe.

- ▶ Die Bringzeit endet um 9.00 Uhr.
- ▶ Freispielzeit bis um 10.30 Uhr

In dieser Zeit entscheiden die Kinder nach Ihren Interessen und Bedürfnissen, was sie spielen möchten und werden von dem pädagogischen Personal begleitet und bestärkt. Sie haben währenddessen die Möglichkeit, ein ihr mitgebrachtes Vesper zu frühstücken.

- ▶ Um 10.30 Uhr findet in den jeweiligen Gruppe ein Kindertreff statt.

Hier werden gezielte Angebote zu den Entwicklungsbereichen Sprache, Denken, Bewegung, Sinn, Werte und Religion, Sinne sowie Gefühl und Mitgefühl durchgeführt.

- ▶ Ab ca. 11.15 Uhr nutzen wir den Garten oder den nahe gelegenen Spielplatz, um mit den Kindern matschen und zu toben.

Unser Tagesablauf



- ▶ Um 12.00 Uhr gibt es für die Ganztageskinder (GT) und Kinder mit gebuchter verlängerter Öffnungszeit (VÖ) ein gemeinsames Mittagessen vom Caterer.
- ▶ Bis 13.00 Uhr besteht die Möglichkeit, Ihr Kind mit gebuchter Regelzeit, abzuholen. Ab diesem Zeitpunkt nutzen die GT und VÖ- Kinder die ruhige Zeit und hören ein Hörspiel in der Ruhegruppe oder gehen zum Schlafen.
- ▶ Von 14.00 Uhr bis 14.30 Uhr können die Kinder von zu Hause aus in die Mittagsbetreuung kommen.
- ▶ Ab 14.00 Uhr findet das Freispiel in einer Gruppe statt. Die Kinder nehmen zusammen einen Snack mit Obst und Getränken aus dem Schulfruchtprogramm teil.
- ▶ Von 16.00 Uhr bis 16.30 Uhr: Abholzeit

Daran orientieren wir uns



Wir sehen Ihre Kinder ganzheitlich in allen erforderlichen Entwicklungsbereichen und beziehen uns auf den baden-württembergischen Orientierungsplan für Bildung und Erziehung in Kindertagesstätten.

Unsere pädagogische Arbeit wird durch gemeinsam entwickelte Richtlinien festgelegt und in der Konzeption der Einrichtung verankert.

Die pädagogischen Mitarbeiter bilden sich regelmäßig fort und bringen ihr Wissen in die Arbeit mit Ihren Kindern ein.

Wir leben mit den Kindern Werte und Normen, die durch die christlichen Werte geprägt sind.